

茵泰科LC Nito系列 PR 79剪切梁传感器和PR 95C安装套件

用于过程称重料罐秤和皮带秤及平台秤



① 优势

- 可靠的称量结果
- 焊接密封
- 各种安装附件可适用于各种不同应用
- 通用可选的称重电气件
- 可提供专业设计支持

LC Nito系列剪切梁式称重传感器专为称重过程容器而设计,也可用于皮带秤和平台秤。PR 95 安装套件可实现高精度容器称重。

适用于各种工业应用的可验证称重传感器

- ① 称重传感器保证了高度准确的称重结果。**所有称重传感器均可根据 OIML 和 NTEP 进行验证。**
- ① **密封焊接的LC Nito称重传感器**的防护等级为IP68/IP69,即使在恶劣的环境条件下也能提供准确的结果。
- ① 包括**变送器、显示器和控制器**在内的全面的可选产品组合,可确保根据要求对测量信号进行可靠的进一步处理。
- ① 在秤的制造方面拥有全面的专业知识,确保为单个项目提供高质量的建议。

技术参数

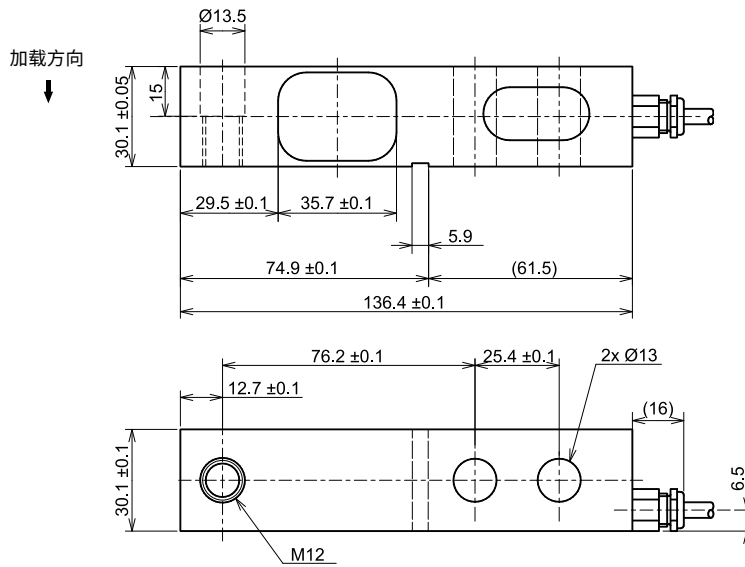
| LC Nito系列剪切梁传感器 | | | | |
|----------------------|---|--------------------|---|-----------------------|
| 参数 | 描述 | 缩写 | PR 79 C3MR | 单位 |
| 精度等级 | | | 0.02 | %E _{max} |
| 最小空载 | 特定测量范围的最低限 | E _{min} | 0 | %E _{max} |
| 最大量程 | 特定测量范围的最高限 | E _{max} | 91, 227, 454, 1134, 1760, 2268, 5099 | |
| 最大可用负载 | 测量的最高限 | E _{lim} | 150 | %E _{max} |
| 破坏负载 | 可能造成机械损害 | E _d | 300 | %E _{max} |
| 最小传感器分度 | 最小传感器认证分度, v _{min} = E _{max} /Y | Y | 12000 | |
| 空载输出返回 | 加载后的空载输出返回因子 (DR=1/2*E _{max} /Z) | Z | 3000 | |
| 额定输出 | 最大量程时的相对输出 | C _n | 2 | mV/V |
| 额定输出允差 | 额定输出的允许偏差 | d _c | ± 0.07 | %C _n |
| 零点输出信号 | 空载时传感器的输出信号 | S _{min} | 0 ± 1 | %C _n |
| 重复性 | 重复加载时传感器输出的最大变化 | ε _R | <0.01 | %C _n |
| 蠕变 | 额定负载下30分钟内传感器输出的最大变化 | d _{cr} | <0.0166 | %C _n |
| 非线性 ¹⁾ | 从零点开始的对最佳直线的最大偏差 | d _{Lin} | <0.0166 | %C _n |
| 迟滞 ¹⁾ | 加载和卸载间传感器输出的最大差异 | d _{hy} | <0.0166 | % C _n |
| 零点温度效应 | 每超过B _T 10K, 相对于C _n , S _{min} 的最大变化 | TK _{Smin} | <0.0117 | % C _n /10K |
| 量程温度效应 ¹⁾ | 每超过B _T 10K, 相对于C _n , C的最大变化 | TK _C | <0.0117 | % C _n /10K |
| 输入阻抗 | 供电端之间 | R _{LC} | 1100 ± 10 | Ω |
| 输出阻抗 | 测量端之间 | R _O | 1000 ± 1 | Ω |
| 绝缘阻抗 | U _{DC} = 100 V下, 测量电路与外壳之间 | R _{IS} | >5000 × 10 ⁶ | Ω |
| 建议供电电压 | 连续操作不会损坏 | B _u | ≤ 12 | V _{DC} |
| 最大供电电压 | 连续操作不会损坏 | U _{max} | 15 | V _{DC} |
| 额定环境温度范围 | 以达到特定性能 | B _T | -10...+40 | °C |
| 可用环境温度范围 | 连续操作不会损坏 | B _{Tu} | -40...+80 | °C |
| 存放环境温度范围 | 不加载电压力和机械压力 | B _{Ti} | -40...+80 | °C |
| 气压影响 | 气压对输出的影响 | | <0.003 | % C _n /kPa |
| 额定变形量 | 额定负载下的最大弹性形变 | S _{nom} | <0.3 (91kg...1760kg); <0.5 (2268kg); <0.6 (5099kg) | mm |
| 材料 | 不锈钢 | | | |
| 线缆长度 | | | 5 | m |
| IP防护等级 | 符合60529 | | IP66 / IP67 (91kg) IP66 / IP68 / IP69 (227kg...5099kg) | |

¹⁾ 非线性(d_{Lin})、迟滞(d_{hy}) 和温度效应(TK_C)参数为典型值, 对于 OIML R60 和 NTEP 认证的称重传感器, 这些值的总和在允许的累积误差限值内。

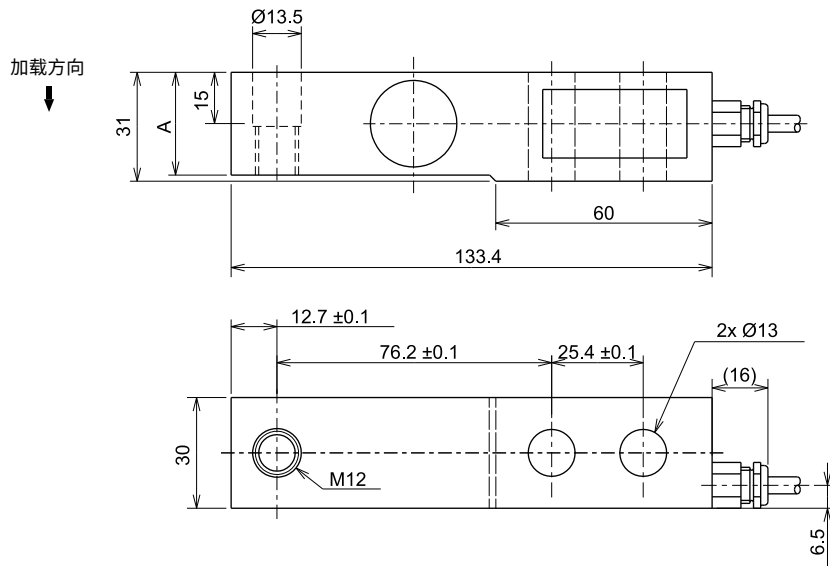
| 精度等级和最小认证分度v _{min} | | | | | | | | | |
|-----------------------------|--------------------|---------------------------|--------|--------|---------|---------|---------|---------|----|
| 最大量程 | 分度n _{max} | 传感器最小认证分度v _{min} | | | | | | | 单位 |
| | | 91 kg | 227 kg | 454 kg | 1134 kg | 1760 kg | 2268 kg | 5099 kg | |
| OIML | 3000 | 0.008 | 0.019 | 0.038 | 0.095 | 0.147 | 0.189 | 0.425 | kg |
| NTEP Class III 单/多 | 5000 | 0.008 | 0.019 | 0.038 | 0.095 | 0.147 | 0.189 | 0.425 | kg |
| NTEP Class III 多 | 10000 | 0.002 | 0.006 | 0.013 | 0.032 | 0.049 | 0.063 | 0.142 | kg |

技术参数

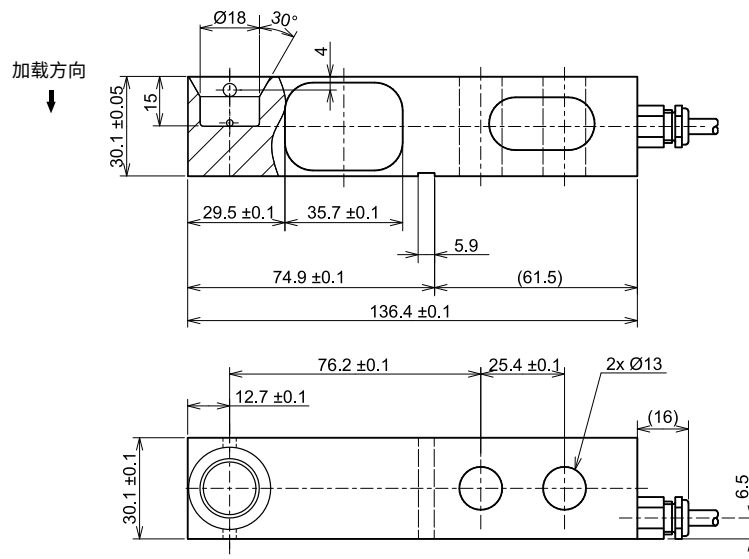
LC Nito剪切梁传感器



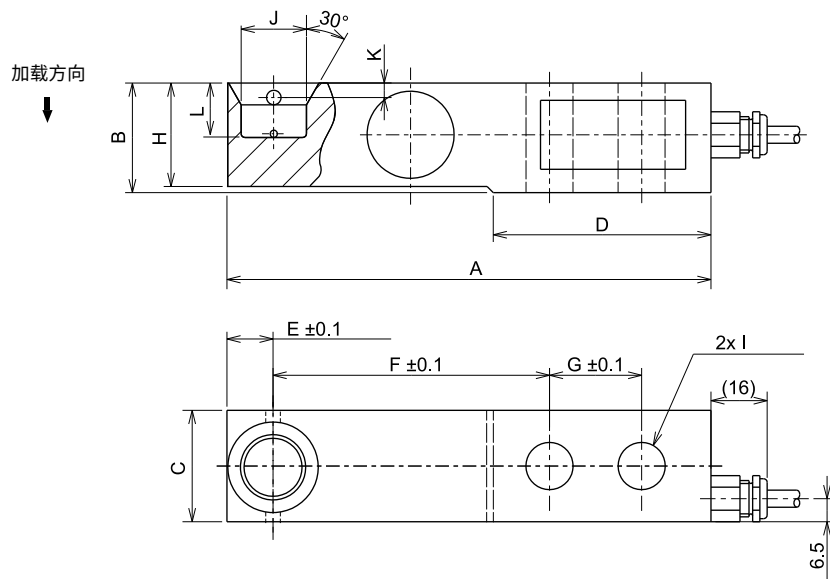
PR 79/91 kg



PR 79/227 kg...2268 kg



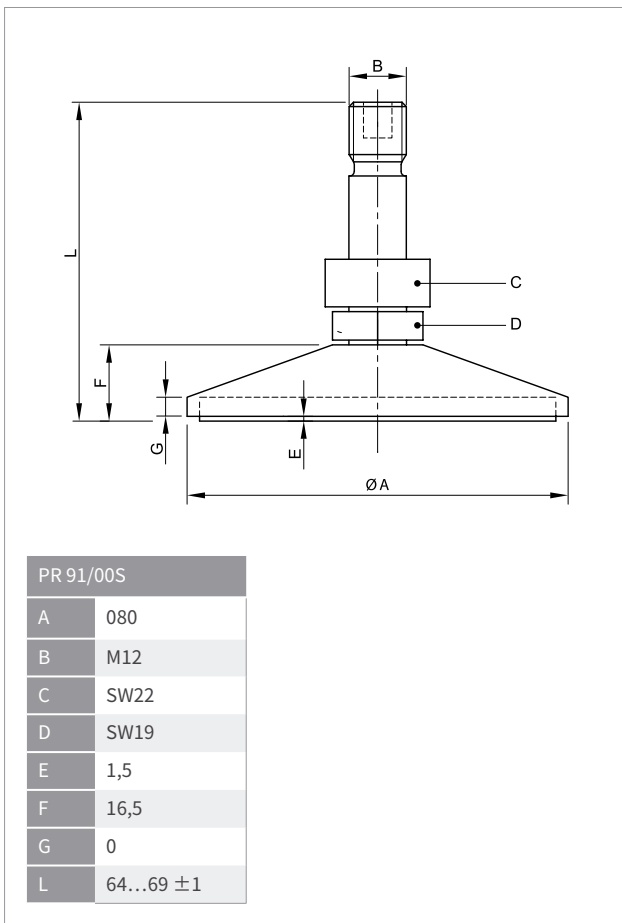
PR 79T/91 kg



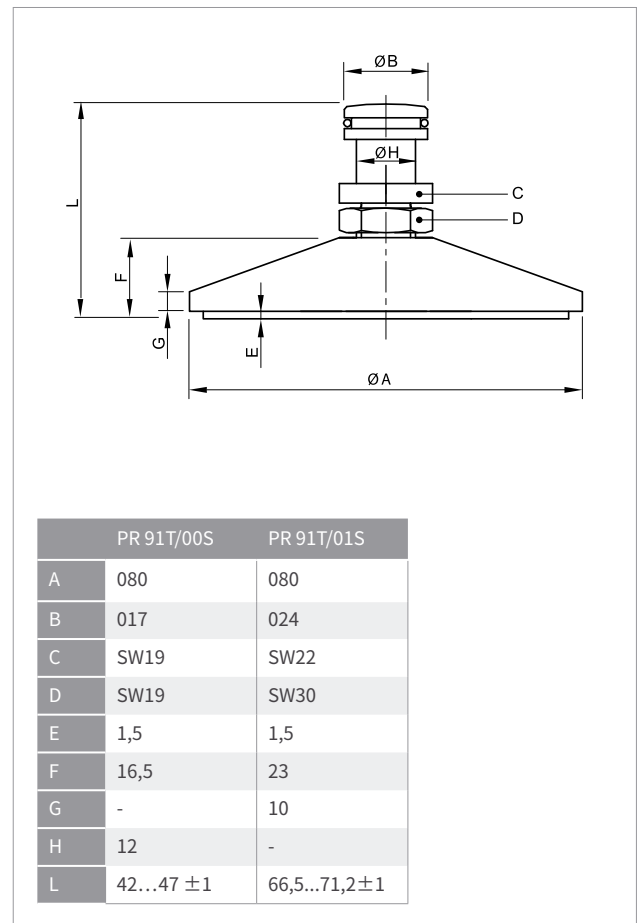
| 最大量程 | A | B | C | D | E | F | G | H | I | J | K | L |
|------------------|-------|----|----|----|------|------|------|------|-----|-----|---|------|
| 227 kg, 454 kg | 133.4 | 31 | 30 | 60 | 12.7 | 76.2 | 25.4 | 28.8 | Φ13 | Φ18 | 4 | 15 |
| 1134 kg | 133.4 | 31 | 30 | 60 | 12.7 | 76.2 | 25.4 | 28.5 | Φ13 | Φ18 | 4 | 15 |
| 1760 kg, 2268 kg | 133.4 | 31 | 30 | 60 | 12.7 | 76.2 | 25.4 | 30.5 | Φ13 | Φ18 | 4 | 15 |
| 5099 kg | 190 | 49 | 43 | 93 | 21 | 105 | 40 | 41 | Φ21 | Φ25 | 8 | 20.5 |

PR 79T/227 kg...5099 kg

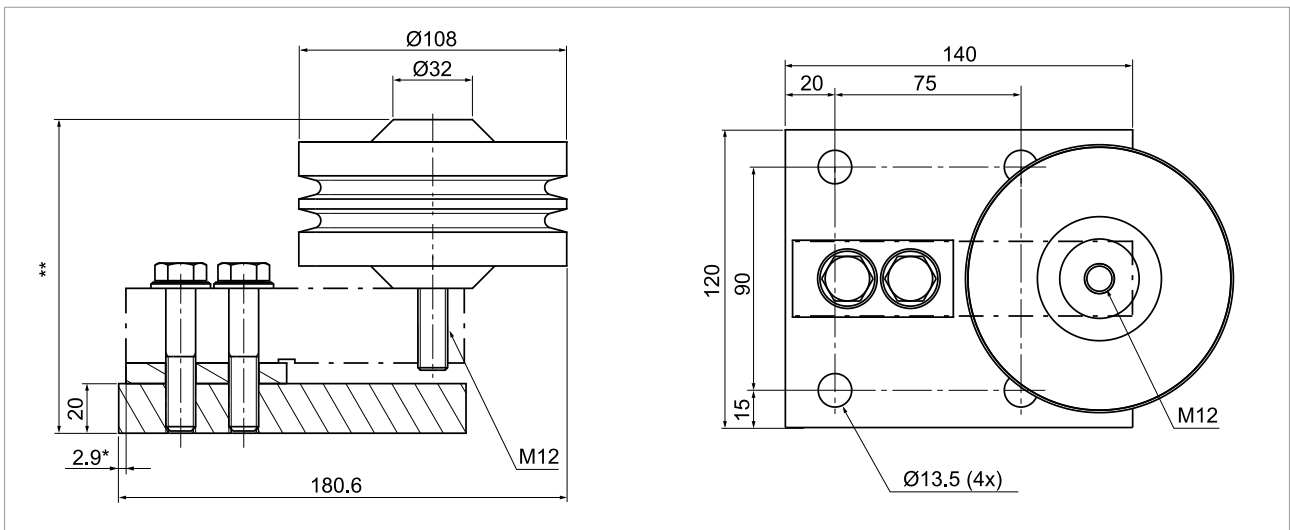
LC Nito (PR 79)剪切梁传感器的附件



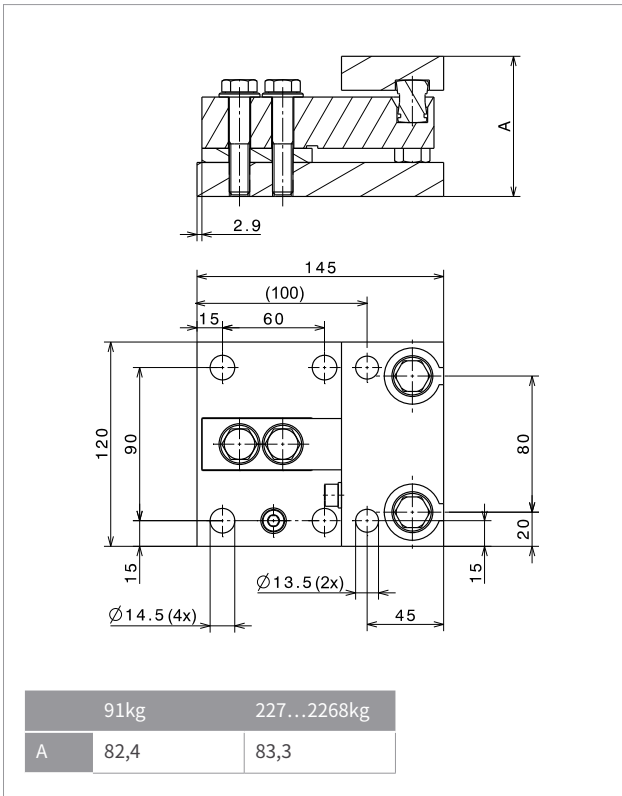
PR 91/00S



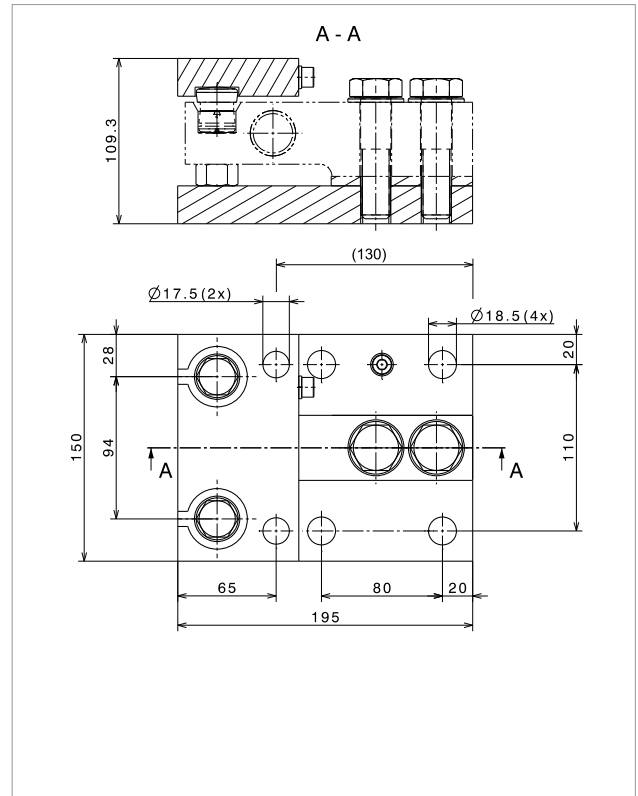
PR 91T/00S和PR 91T/01S



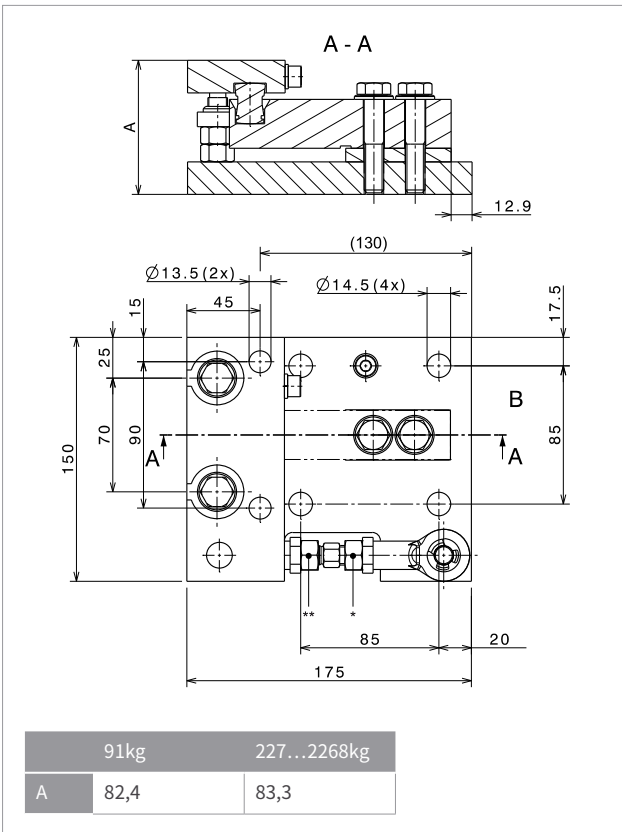
PR 92/00N



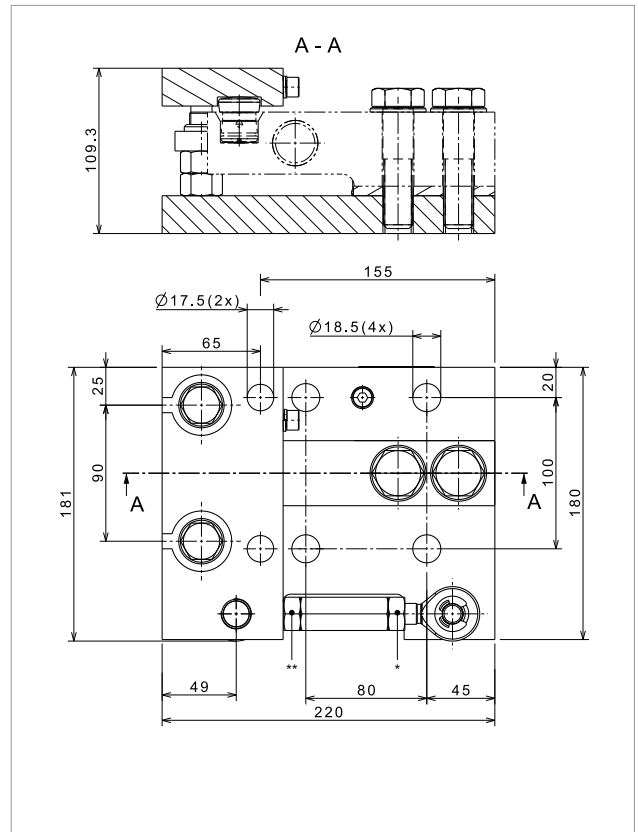
PR 95TC/00S



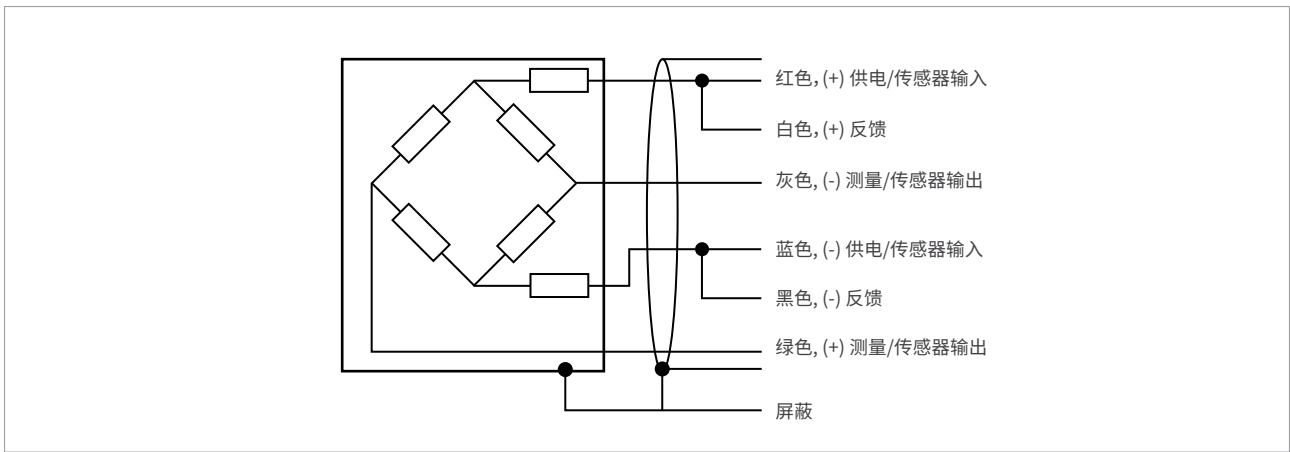
PR 95TC/01S



PR 95TC/10S



PR 95TC/11S



接线图

防爆认证

适用范围:

LC Nito PR 79剪切梁传感器



Explosion protection

LC Nito PR 79剪切梁传感器证书

| 防爆区 | 标识 | 证书 | 适用于: |
|-----|-----------------------------|---|-------------|
| 0 | II 1G Ex ia IIC T6/T4 Ga | BVS 21 ATEX E 023 X IECEX BVS 21.0024X | 仅PR 7x/xx E |
| 20 | II 1D Ex ia IIIC T 165°C Da | | |
| 2 | II 3G Ex ec IIC T6/T4 Gc | | 所有不含E的PR 7x |
| 21 | II 2D Ex tb IIIC T110°C Db | | |

订购信息

LC Nito (PR 79)剪切梁传感器

| 型号 | 订购号 |
|---------------------|----------------|
| PR 79/91 kg C3MR | 9409 279 07091 |
| PR 79/227 kg C3MR | 9409 279 07122 |
| PR 79/454 kg C3MR | 9409 279 07145 |
| PR 79/1134 kg C3MR | 9409 279 07211 |
| PR 79/1760 kg C3MR | 9409 279 07217 |
| PR 79/2268 kg C3MR | 9409 279 07222 |
| PR 79T/91 kg C3MR | 9409 279 17091 |
| PR 79T/227 kg C3MR | 9409 279 17122 |
| PR 79T/454 kg C3MR | 9409 279 17145 |
| PR 79T/1134 kg C3MR | 9409 279 17211 |
| PR 79T/1760 kg C3MR | 9409 279 17217 |
| PR 79T/2268 kg C3MR | 9409 279 17222 |
| PR 79T/5099 kg C3MR | 9409 279 17250 |

所有C3MR称重传感器, 包括NTEP III级5000 S/M和NTEP IIIL级10000 M。

LC Nito (PR 79) EX剪切梁传感器

| 型号 | 订购号 |
|----------------------|----------------|
| PR 79/91 kg C3MRE | 9409 679 07091 |
| PR 79/227 kg C3MRE | 9409 679 07122 |
| PR 79/454 kg C3MRE | 9409 679 07145 |
| PR 79/1134 kg C3MRE | 9409 679 07211 |
| PR 79/1760 kg C3MRE | 9409 679 07217 |
| PR 79/2268 kg C3MRE | 9409 679 07222 |
| PR 79T/91 kg C3MRE | 9409 679 17091 |
| PR 79T/227 kg C3MRE | 9409 679 17122 |
| PR 79T/454 kg C3MRE | 9409 679 17145 |
| PR 79T/1134 kg C3MRE | 9409 679 17211 |
| PR 79T/1760 kg C3MRE | 9409 679 17217 |
| PR 79T/2268 kg C3MRE | 9409 679 17222 |
| PR 79T/5099 kg C3MRE | 9409 679 17250 |

所有C3MR称重传感器, 包括NTEP III级5000 S/M和NTEP IIIL级10000 M。

LC Nito (PR 79)剪切梁传感器的附件

| 型号 | 描述 | 订购号 |
|-------------|---|----------------|
| PR 91/00S | PR 79的平台支脚, 最大到2,268 kg (M12), 不锈钢 | 9405 300 91002 |
| PR 91/01S | PR 79的平台支脚, 5,099 kg (M20), 不锈钢 | 9405 300 91012 |
| PR 91T/00S | PR 79T的平台支脚, 最大到2,268 kg (M12), 不锈钢 | 9405 300 91004 |
| PR 91T/01S | PR 79T的平台支脚, 5,099 kg (M20), 不锈钢 | 9405 300 91014 |
| PR 92/00N | PR 79带弹性支撑的安装套件, 2,268 kg | 9405 300 92001 |
| PR 95TC/00S | Maxi FLEX安装套件, 用于PR 79T, 最大2, 268 kg, 不锈钢 | 9405 300 95004 |
| PR 95TC/01S | Maxi FLEX安装套件, 用于PR 79T, 5,099 kg, 不锈钢 | 9405 300 95014 |
| PR 95TC/10S | Maxi FLEXLOCK安装套件, 用于PR 79T, 最大2, 268 kg, 不锈钢 | 9405 300 95104 |
| PR 95TC/11S | Maxi FLEXLOCK安装套件, 用于PR 79T, 5,099 kg, 不锈钢 | 9405 300 95114 |
| PR 98/00S | 垫片, 用于PR 79和PR 79T, 最大2,268 kg | 9405 300 98002 |
| PR 98/01S | 垫片, 用于PR 79和PR 79T, 5, 099 kg | 9405 300 98012 |

此数据表中呈现的产品和解决方案特别适用于以下行业:



食品饮料



化工



农业



建材



机械
(OEM)

茵泰科工业称重设备(北京)有限公司
400-669-9933

www.minebea-intec.com.cn
mkt.siwe@minebea-intec.com

扫描二维码, 订阅茵泰科微信公众号



技术数据仅作为产品描述, 不作法律保证。
如有更改, 恕不另行通知
版本 10/2023